

## De perfecte baby mee met veering voor in de bakfiets.

### Baby mee afgebeeld

Deze kan worden geleverd met een bevestiging set voor het monteren op de bodem van de bakfiets.  
En met een bevestiging set voor het monteren op het bankje van de bakfiets.

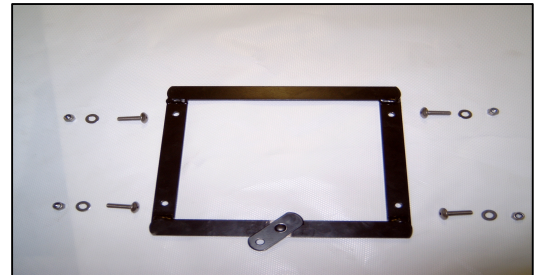
Zelfs kan men beide combineren in een lange bakfiets waardoor de mogelijkheid er is om twee baby mee te nemen.



### Bevestiging plaat Baby mee (bodem montage)

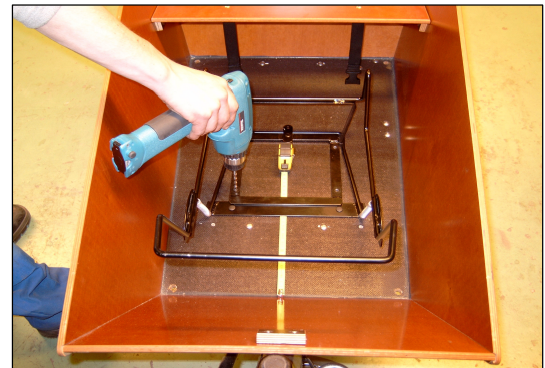
#### Materiaal

- 1 x raamwerk zwart
- 4 x bout M 6 x 25 mm
- 4 x schijf M 6
- 4 x zelfborg moer



### Bevestiging van baby mee op bodem plaat van de bakfiets

Plaats bevestiging beugel in de baby mee met de lip t.b.v. slot over de ronde stang van de baby mee.  
Zet de baby mee op de bodemplaat in het midden van de bak en op 18,5 cm van uit de voorkant van de bak. *(net voor de twee bouten die al in de bodem plaat zitten).*  
Neem nu de vier gaten die in de bevestiging plaat zitten over op de bodemplaat van de bak en boor deze door met een boor van 6 mm.  
Plaats de 4 bouten en de gwatten zet de baby mee vast.



#### Benodigd heden

- Boor 6 mm
- Boor machine
- Meet lint
- 4 x bout M 6 x 25 mm
- 4 x schijf M6
- 4 x zelfborg moer